

DOPPELHAUSHÄLFTE 1 UND 3 EINGANGSGESCHOSS

Wohnflächenberechnung in m²

Eingangsgeschoss

Eingang	16,65
Keller* (10,06)	0
Technik* (8,64)	0
WC	4,47
Büro/Hobby	11,68
Terrasse (12,00)	6
Summe Eingangsgeschoss	38,80

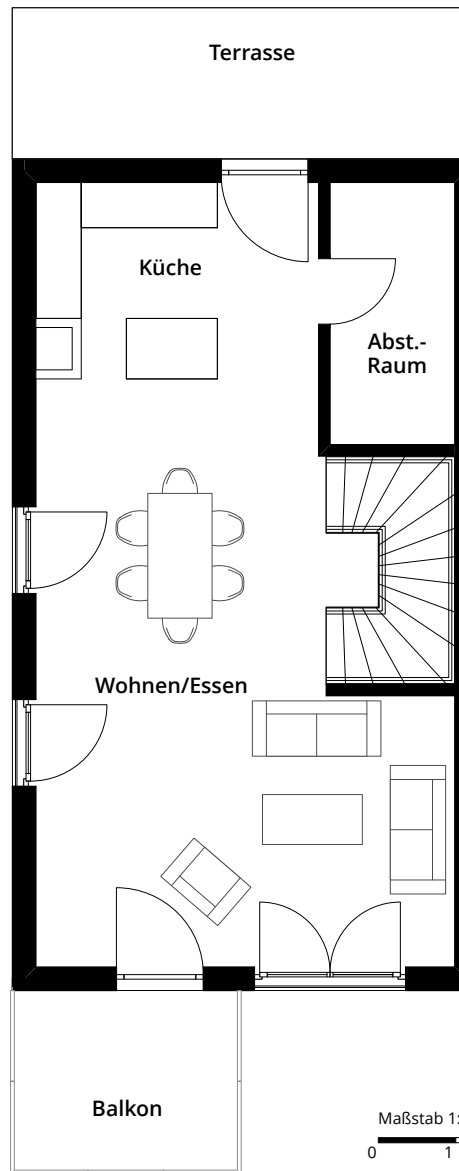
*Keller & Technik werden nicht zur Wohnfläche gerechnet

**Balkon & Terrasse werden mit 50 % zur Wohnfläche gerechnet



Maßstab 1:100





DOPPELHAUSHÄLFTE 1 UND 3 ERDGESCHOSS

Wohnflächenberechnung in m²

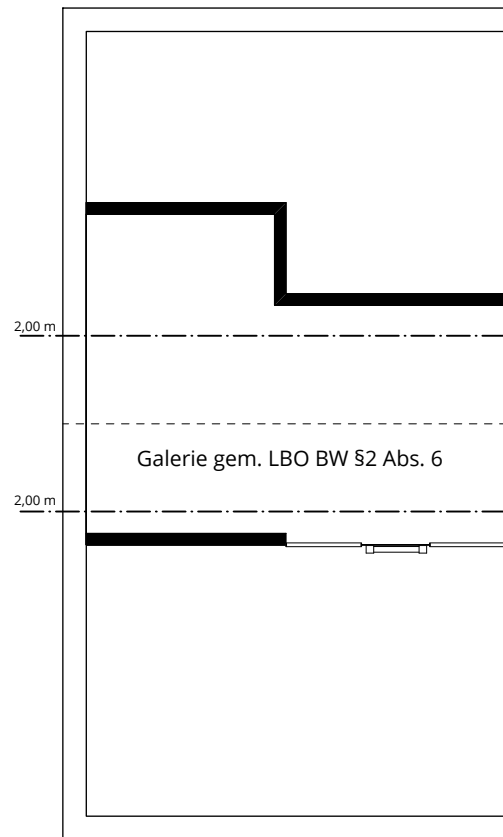
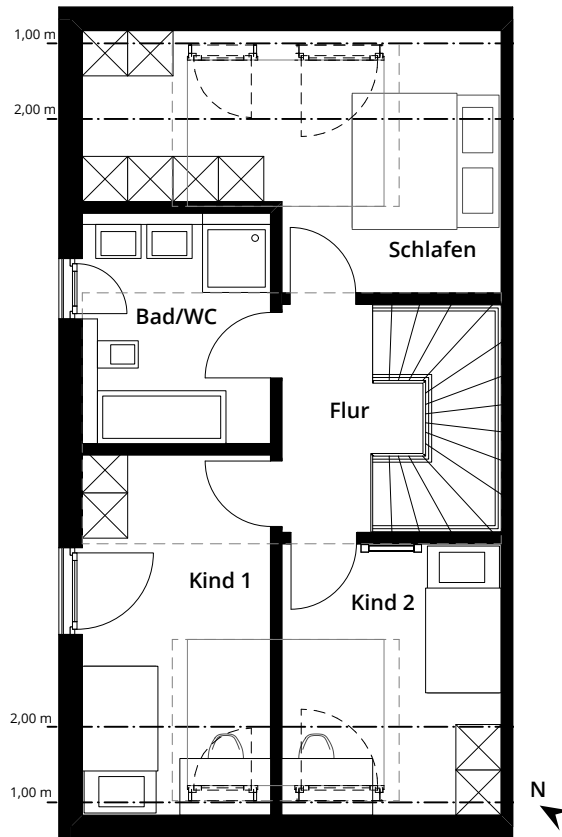
Erdgeschoss

Wohnen/Essen	36,55
Küche	9,72
Abstellraum	5,73
Balkon** (7,20)	3,60
Summe Erdgeschoss	55,60

* Keller & Technik werden nicht zur Wohnfläche gerechnet

** Balkon & Terrasse werden mit 50 % zur Wohnfläche gerechnet

Maßstab 1:100
0 1 2 3m



DOPPELHAUSHÄLFTE 1 UND 3 OBERGESCHOSS + GALERIE

Wohnflächenberechnung in m²

Obergeschoss

Flur/Treppe	4,22
Bad/WC	7,00
Schlafen	13,67
Kind 1	10,82
Kind 2	9,11
Galerie	16,30
Summe Obergeschoss + Galerie	61,12
Wohnfläche gesamt	155,52

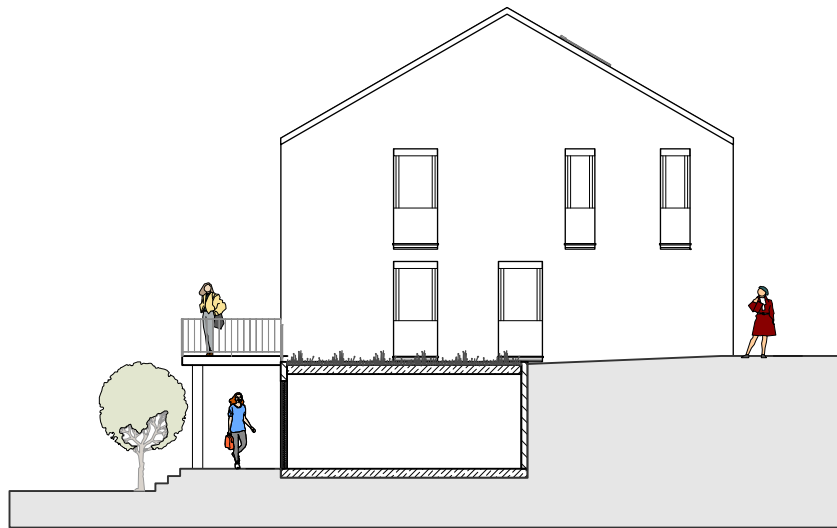
*Keller & Technik werden nicht zur Wohnfläche gerechnet

**Balkon & Terrasse werden mit 50 % zur Wohnfläche gerechnet

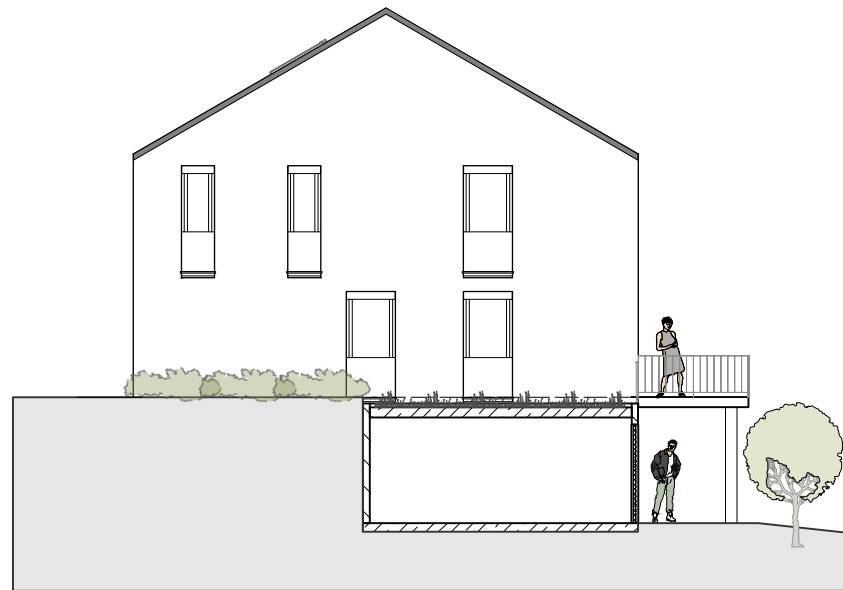
Maßstab 1:100



Doppelhaushälften Ansicht Süd-Ost



Doppelhaushälften Ansicht Nord-West



Doppelhaushälften
Ansicht Süd-West



Doppelhaushälften
Ansicht Nord-Ost

