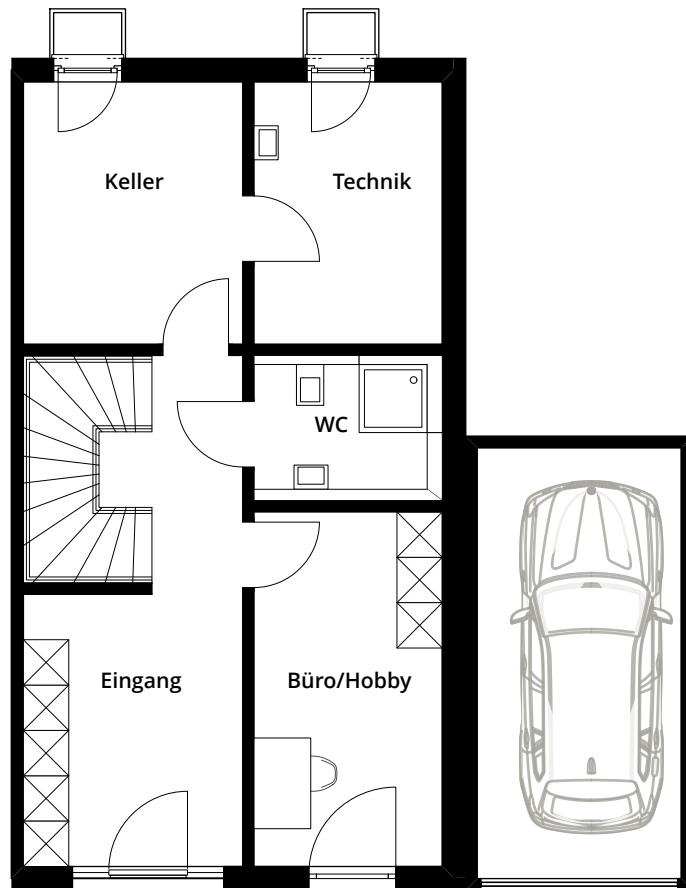


# DOPPELHAUSHÄLFTE 2 UND 4 EINGANGSGESCHOSS



## Wohnflächenberechnung in m<sup>2</sup>

### Eingangsgeschoss

Eingang	16,65
Keller* (10,06)	0
Technik* (8,64)	0
WC	4,47
Büro/Hobby	11,68
Terrasse (12,00)	6
<b>Summe Eingangsgeschoss</b>	<b>38,80</b>

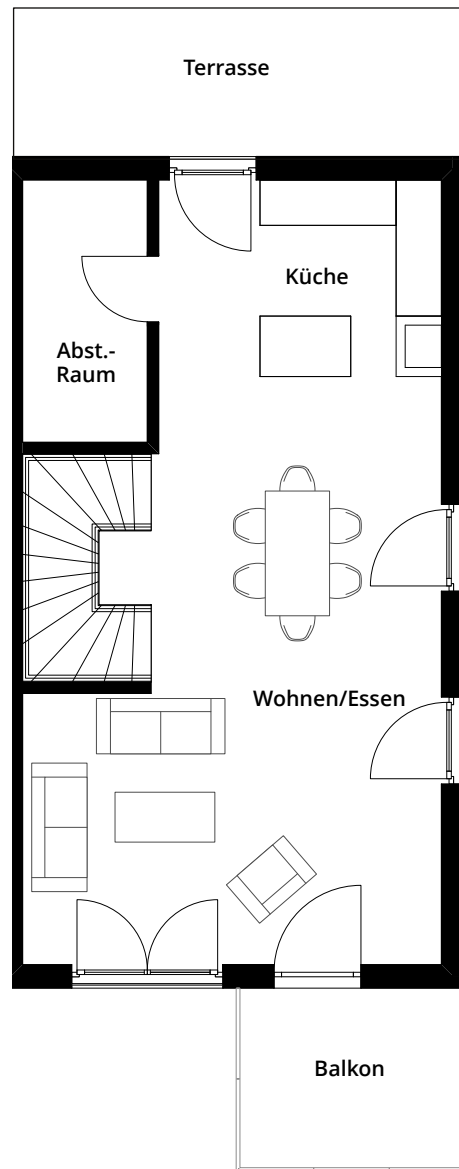
\*Keller & Technik werden nicht zur Wohnfläche gerechnet

\*\*Balkon & Terrasse werden mit 50 % zur Wohnfläche gerechnet

Maßstab 1:100



# DOPPELHAUSHÄLFTE 2 UND 4 ERDGESCHOSS



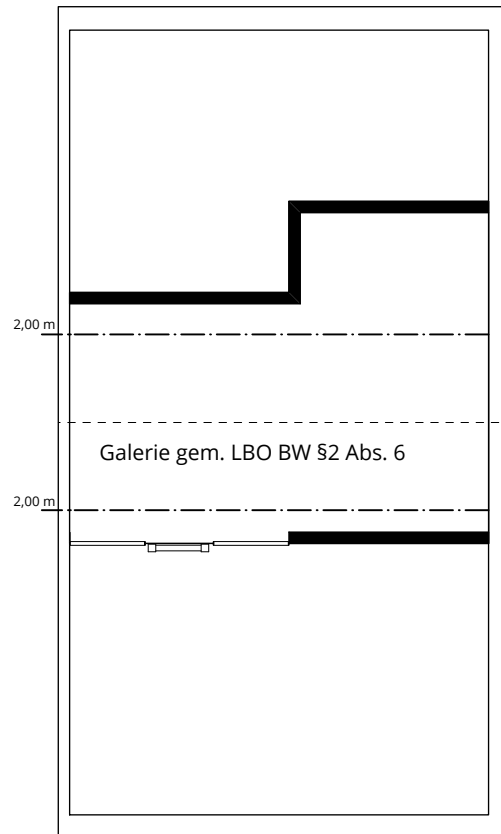
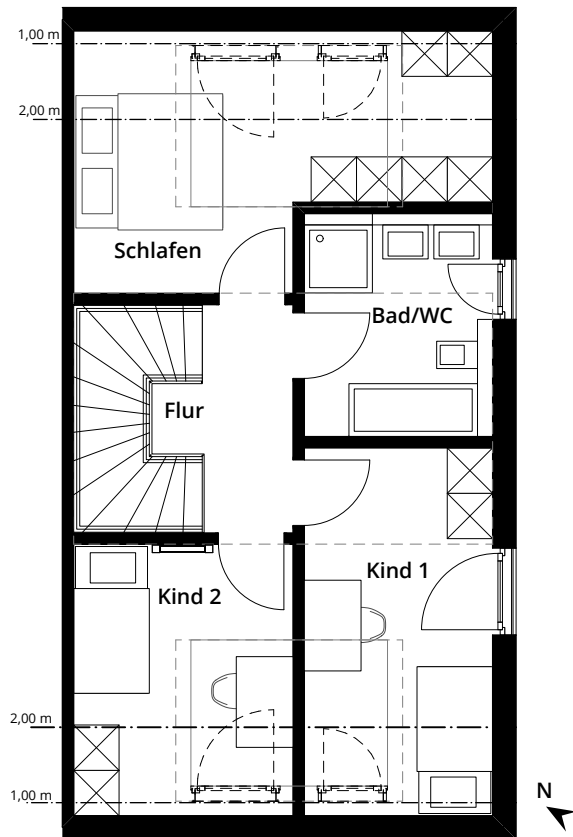
## Wohnflächenberechnung in m<sup>2</sup>

### Erdgeschoss

Wohnen/Essen	36,55
Küche	9,72
Abstellraum	5,73
Balkon** (7,20)	3,60
<b>Summe Erdgeschoss</b>	<b>55,60</b>

\* Keller & Technik werden nicht zur Wohnfläche gerechnet

\*\* Balkon & Terrasse werden mit 50 % zur Wohnfläche gerechnet



## DOPPELHAUSHÄLFTE 2 UND 4 OBERGESCHOSS MIT GALERIE

### Wohnflächenberechnung in m<sup>2</sup>

#### Obergeschoss

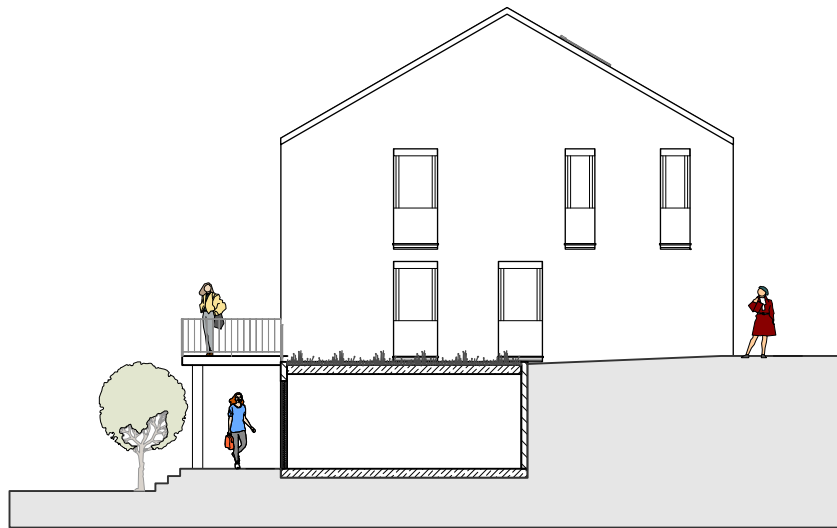
Flur/Treppe	4,22
Bad/WC	7,00
Schlafen	13,67
Kind 1	10,82
Kind 2	9,11
Galerie	16,30
<b>Summe Obergeschoss + Galerie</b>	<b>61,12</b>
<b>Wohnfläche gesamt</b>	<b>155,52</b>

\* Keller & Technik werden nicht zur Wohnfläche gerechnet

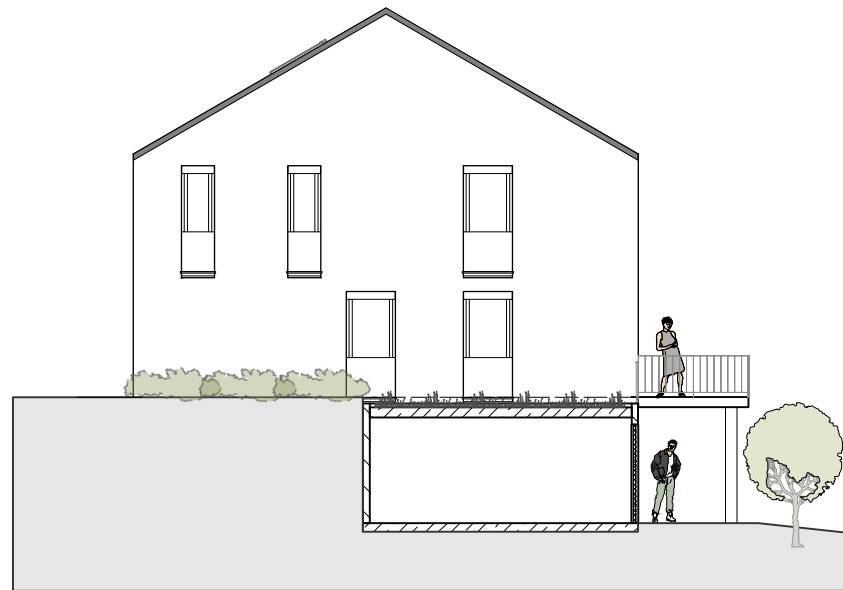
\*\* Balkon & Terrasse werden mit 50 % zur Wohnfläche gerechnet

Maßstab 1:100  
0 1 2 3m

Doppelhaushälften  
Ansicht Süd-Ost



Doppelhaushälften  
Ansicht Nord-West



Doppelhaushälften  
Ansicht Süd-West



Doppelhaushälften  
Ansicht Nord-Ost

