

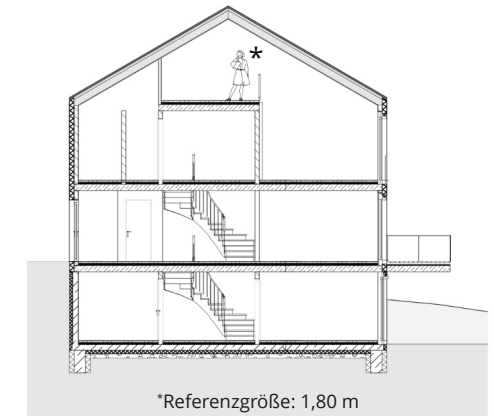
DOPPELHAUSHÄLFTE 1

Wohnfläche ca. 186 m² bis ca. 205 m²

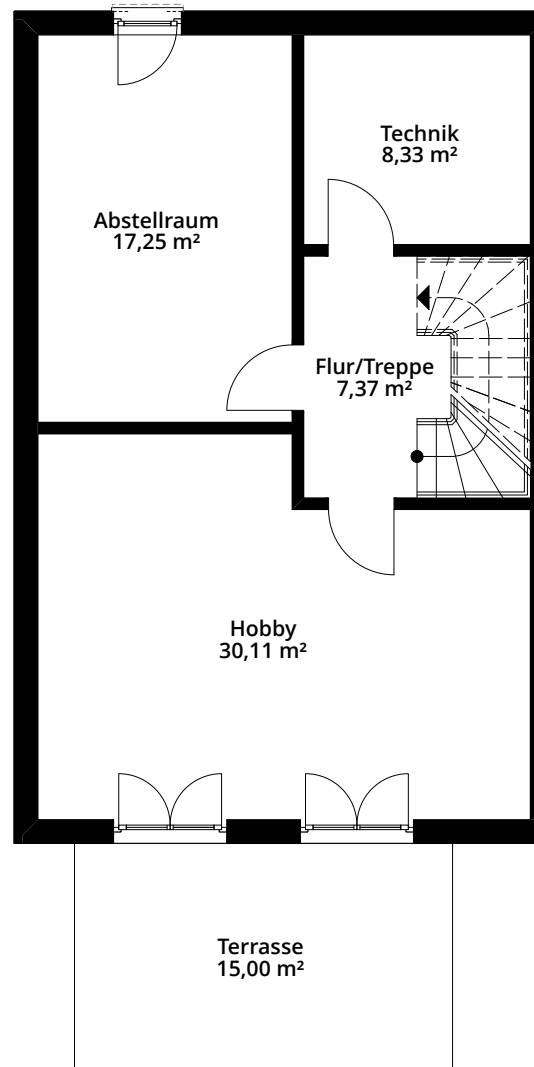
Grundstücksgröße 325 m²



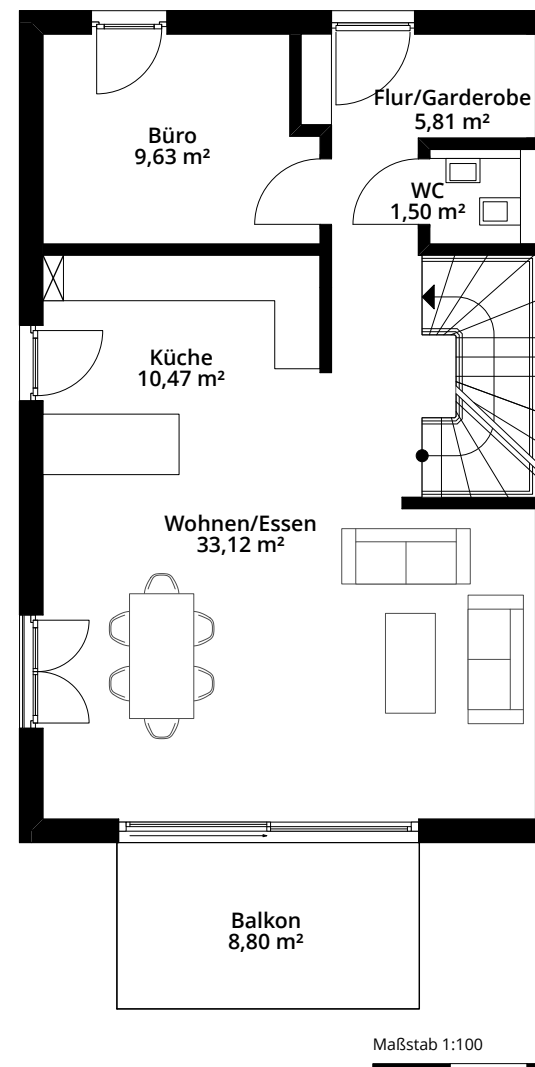
Schnitt



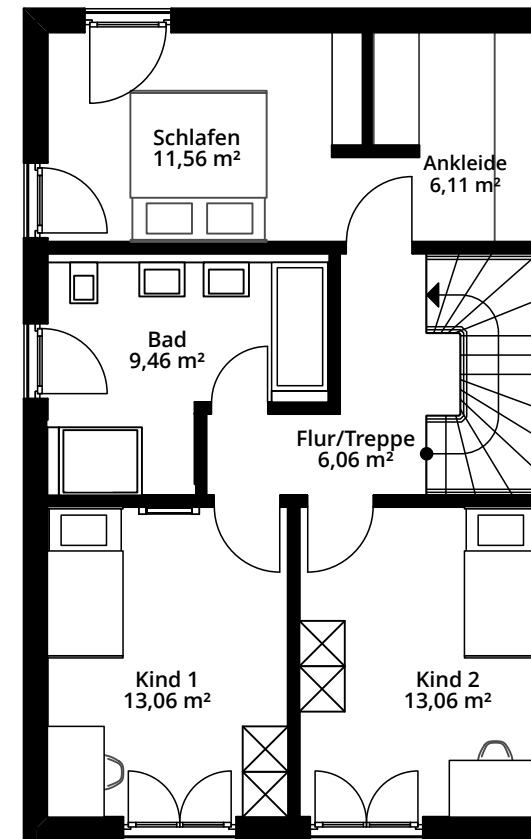
Untergeschoss



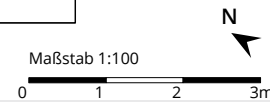
Erdgeschoss



Obergeschoss



Dachgeschoss (optional)



Wohnflächenberechnung in m ²	UG
Flur/Treppe	7,37
Abstellraum	17,25
Technik* (8,33)	0,00
Hobby	30,11
Terrasse (15,00)	7,50
Summe	62,23

Wohnflächenberechnung in m ²	EG
Wohnen/Essen	33,12
Küche	10,47
Flur/Garderobe	5,81
WC	1,50
Büro	9,63
Balkon** (8,80)	4,40
Summe	64,93

Wohnflächenberechnung in m ²	OG
Flur/Treppe	6,06
Bad	9,46
Schlafen	11,56
Ankleide	6,11
Kind 1	13,06
Kind 2	13,06
Summe	59,31

Wohnflächenberechnung in m ²	DG
Galerie	18,76
Summe	18,76
<hr/>	
Wohnfläche gesamt (ohne DG)	186,47
Wohnfläche gesamt (mit DG)	205,23

* Der Technikraum wird nicht zur Wohnfläche gerechnet.
** Terrasse & Balkon werden mit 50 % zur Wohnfläche gerechnet.