

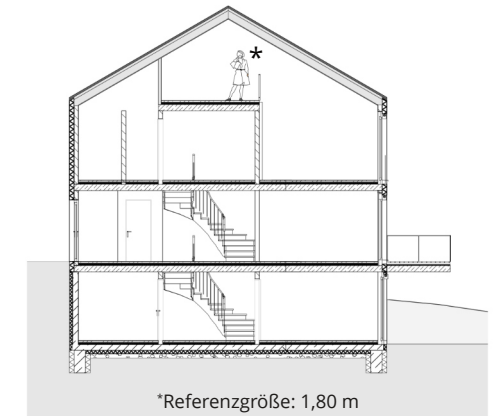
# DOPPELHAUSHÄLFTE 2

Wohnfläche ca. 186 m<sup>2</sup> bis ca. 205 m<sup>2</sup>

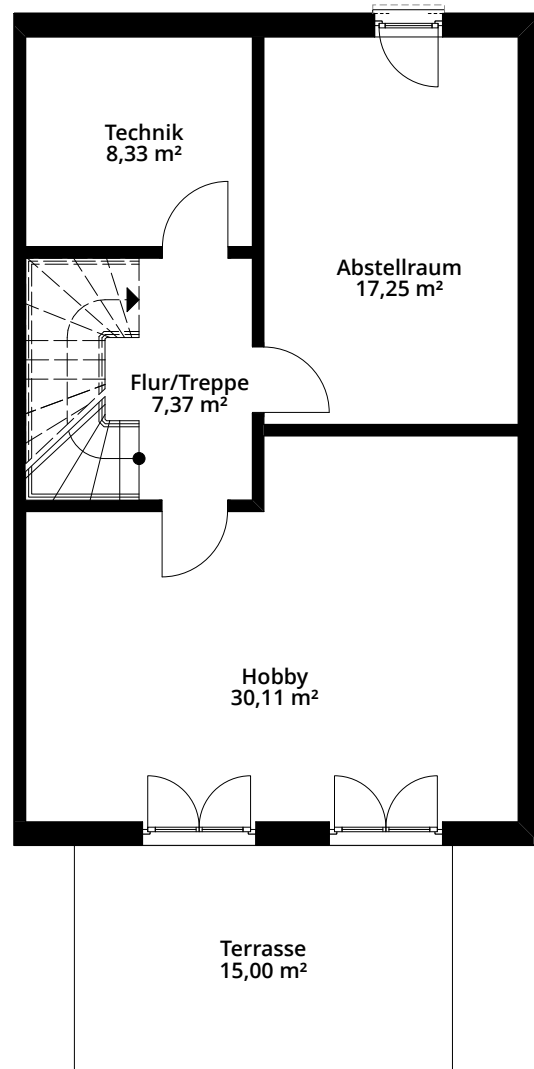
Grundstücksgröße 385 m<sup>2</sup>



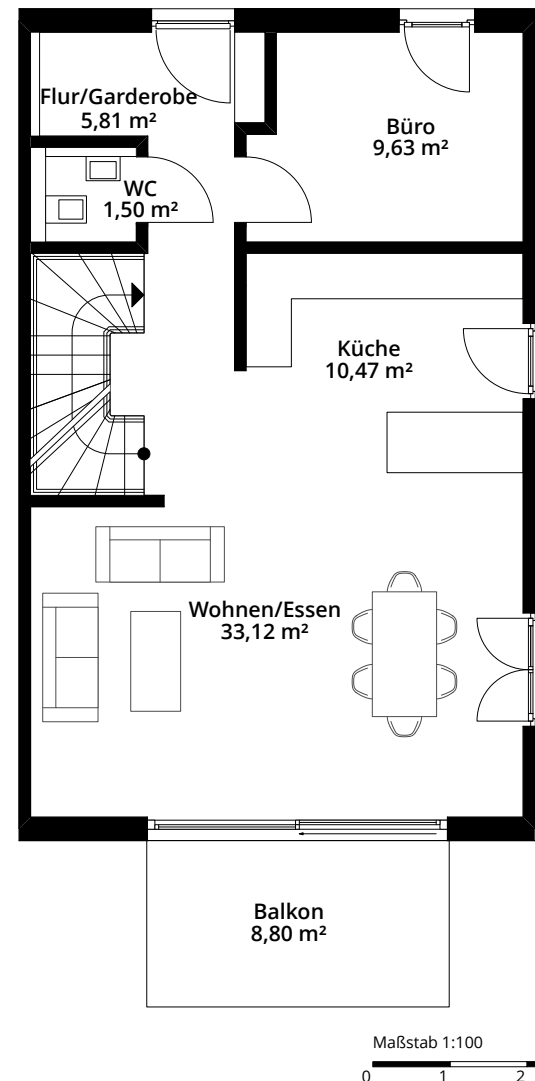
## Schnitt



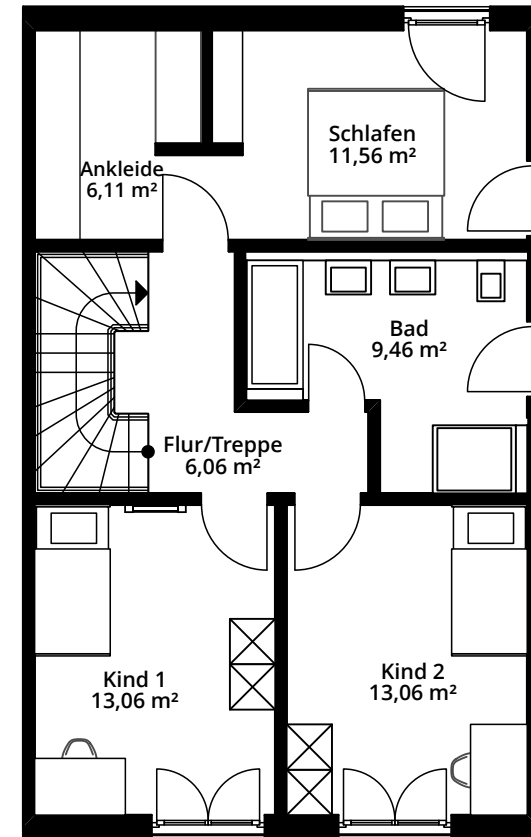
## Untergeschoss



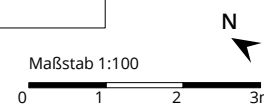
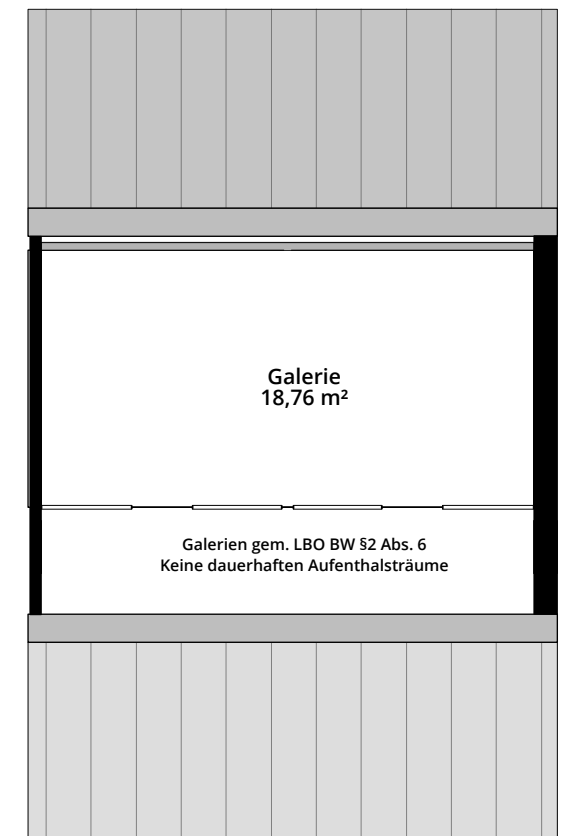
## Erdgeschoss



## Obergeschoss



## Dachgeschoss (optional)



Wohnflächenberechnung in m <sup>2</sup>	UG
Flur/Treppe	7,37
Abstellraum	17,25
Technik* (8,33)	0,00
Hobby	30,11
Terrasse** (15,00)	7,50
<b>Summe</b>	<b>62,23</b>

Wohnflächenberechnung in m <sup>2</sup>	EG
Wohnen/Essen	33,12
Küche	10,47
Flur/Garderobe	5,81
WC	1,50
Büro	9,63
Balkon* (8,80)	4,40
<b>Summe</b>	<b>64,93</b>

Wohnflächenberechnung in m <sup>2</sup>	OG
Flur/Treppe	6,06
Bad	9,46
Schlafen	11,56
Ankleide	6,11
Kind 1	13,06
Kind 2	13,06
<b>Summe</b>	<b>59,31</b>

Wohnflächenberechnung in m <sup>2</sup>	DG
Galerie	18,76
<b>Summe</b>	<b>18,76</b>
<hr/>	
<b>Wohnfläche gesamt (ohne DG)</b>	<b>186,47</b>
<b>Wohnfläche gesamt (mit DG)</b>	<b>205,23</b>

\* Der Technikraum wird nicht zur Wohnfläche gerechnet.

\*\* Terrasse & Balkon werden mit 50 % zur Wohnfläche gerechnet.