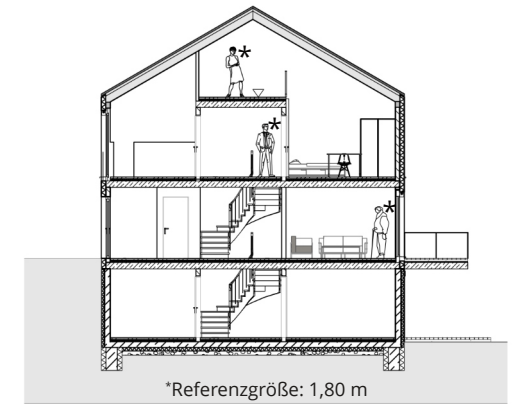


# REIHENECKHAUS 1

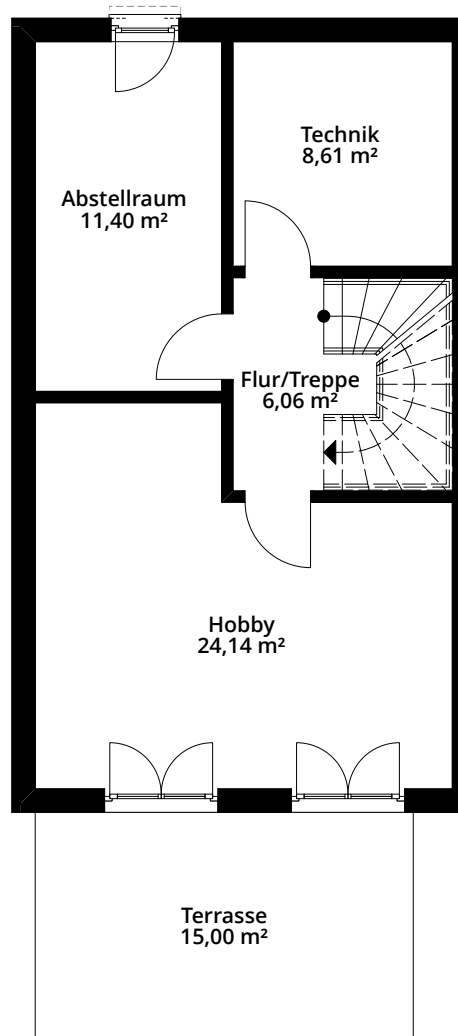
Wohnfläche ca. 149 m<sup>2</sup> bis ca. 165 m<sup>2</sup>  
 Grundstücksgröße 244 m<sup>2</sup>



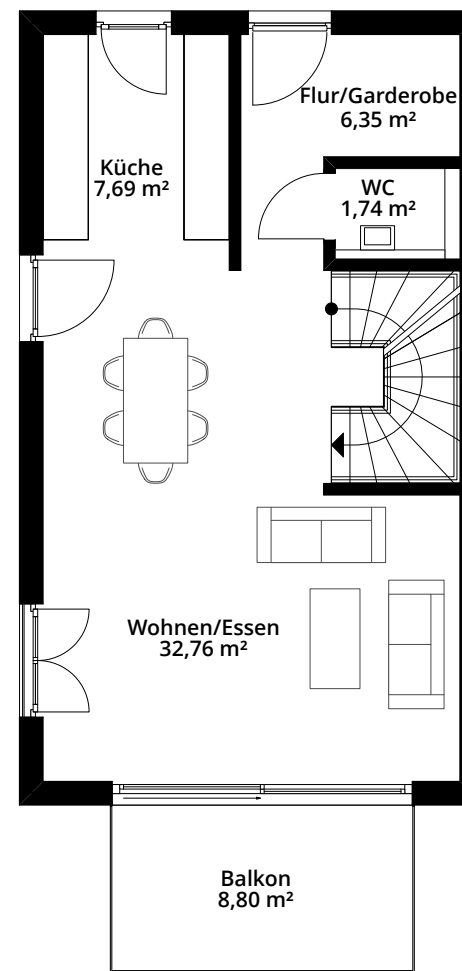
## Schnitt



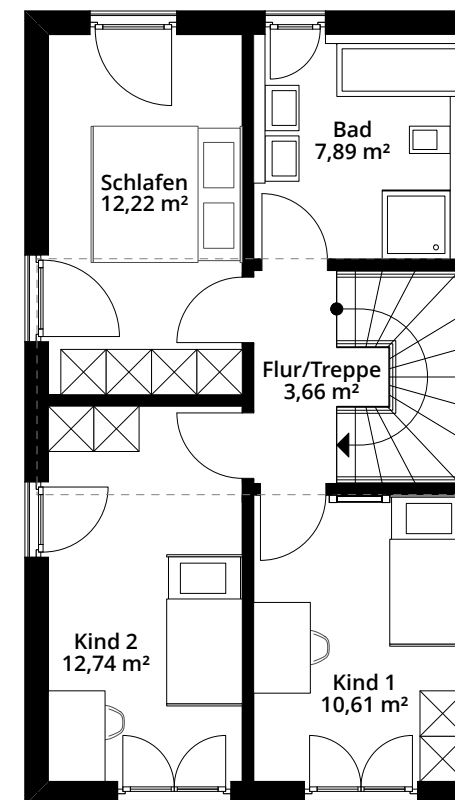
## Untergeschoss



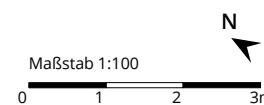
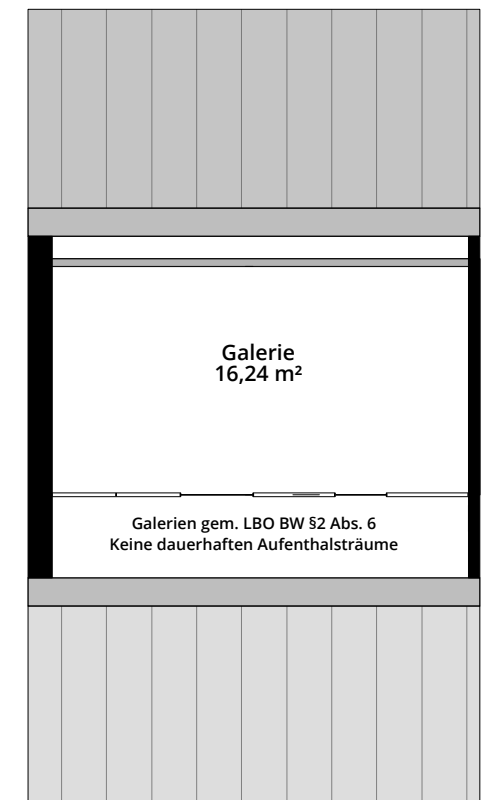
## Erdgeschoss



## Obergeschoss



## Dachgeschoss (optional)



Wohnflächenberechnung in m <sup>2</sup>	UG
Flur/Treppe	6,06
Abstellraum	11,40
Technik* (8,61)	0,00
Hobby	24,14
Terrasse** (15,00)	7,50
<b>Summe</b>	<b>49,10</b>

Wohnflächenberechnung in m <sup>2</sup>	EG
Wohnen/Essen	32,76
Küche	7,69
Flur/Garderobe	6,35
WC	1,74
Balkon** (11,68)	4,40
<b>Summe</b>	<b>52,94</b>

Wohnflächenberechnung in m <sup>2</sup>	OG
Flur/Treppe	3,66
Bad	7,89
Schlafen	12,22
Kind 1	10,61
Kind 2	12,74
<b>Summe</b>	<b>47,12</b>

Wohnflächenberechnung in m <sup>2</sup>	DG
Galerie	16,24
<b>Summe</b>	<b>16,24</b>
<hr/>	
<b>Wohnfläche gesamt (ohne DG)</b>	<b>149,16</b>
<b>Wohnfläche gesamt (mit DG)</b>	<b>165,40</b>

\* Der Technikraum wird nicht zur Wohnfläche gerechnet.  
 \*\* Terrasse & Balkon werden mit 50 % zur Wohnfläche gerechnet.